



# **TERMINAL FERROVIÁRIO**

**PLANO DE NEGÓCIO - PRELIMINAR**

**Janeiro de 2012**

O terminal estará voltado para operações de escoamento de minério, cargas em geral containerizadas, cargas a graneis, produtos siderúrgicos, entre outros. Em uma segunda etapa estará atuando no recebimento de produtos para distribuição no mercado mineiro.

O Projeto apresenta as seguintes vantagens em relação aos demais terminais da região:

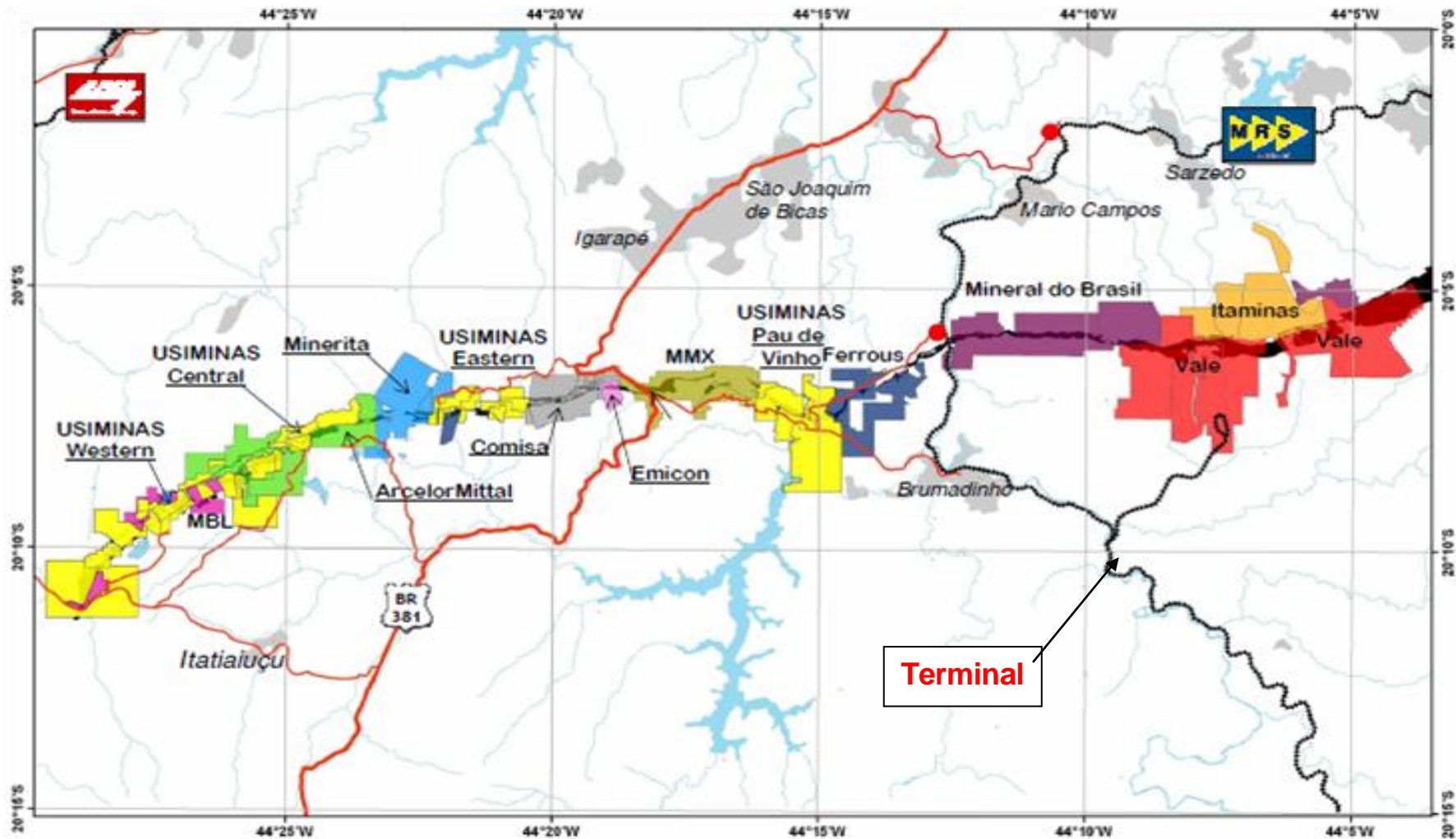
- Os demais Terminais não possuem área de expansão;
- A posição geográfica do Terminal esta no centro de uma das regiões de maior extração de minério de ferro do Estado que o identifica como um Terminal de distribuição da produção no âmbito nacional e uma porta de entrada e saída para o mercado externo;
- O Terminal atende a três requisitos básicos que o caracterizam como um Terminal operacional:
  - Possui facilidades logísticas uma vez que é servido por linha férrea e estrada de rodagem;
  - Possui uma área total de 100 ha;
  - Possuirá agilidade nas movimentações de carga e capacidade aproximada de 40 milhões de toneladas ano.
- O Terminal esta praticamente no eixo central da Região das Mineradoras, o que o distingue como um terminal de apoio às atividades de exploração.

## **O EMPREENDIMENTO**

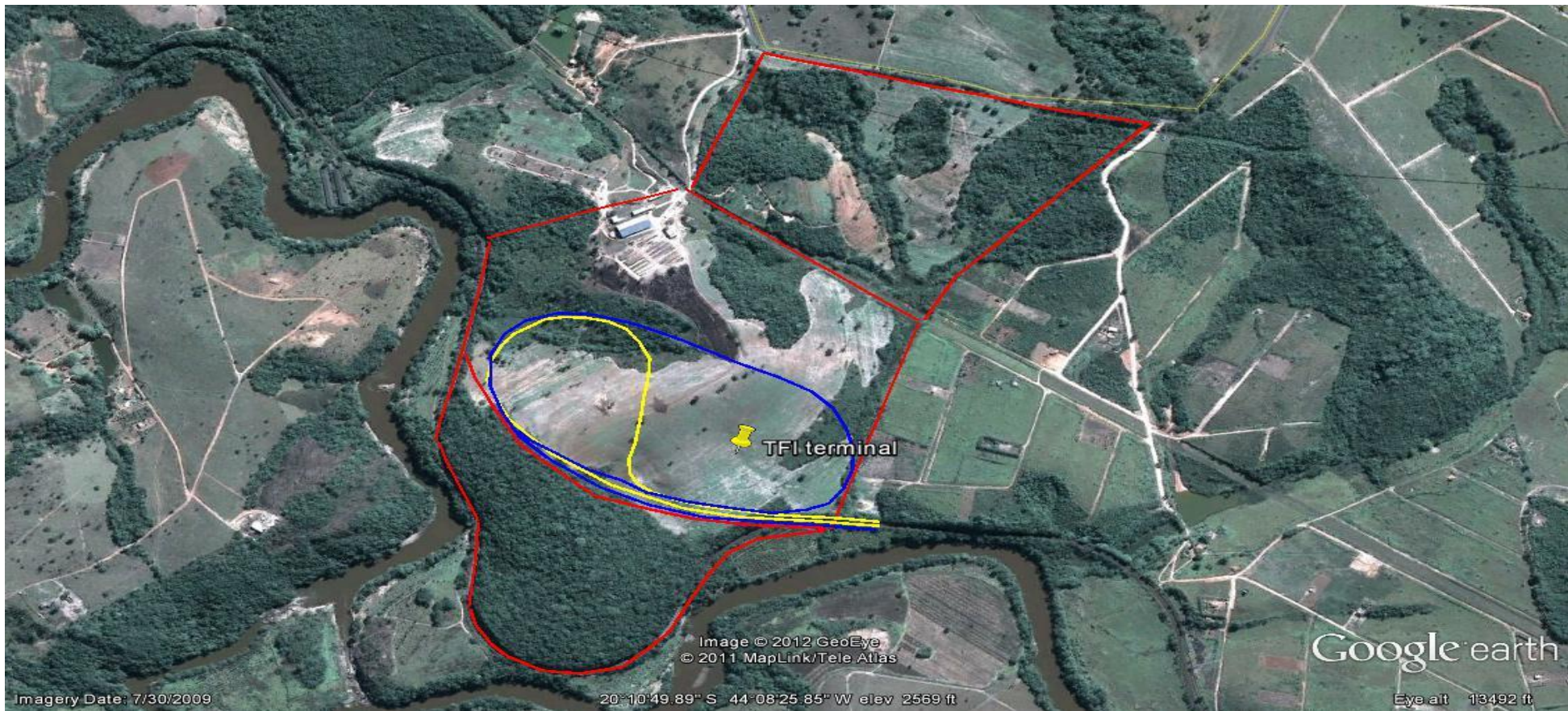
O empreendimento está alicerçado em dois pontos fundamentais:

---

- Sua macro localização geográfica no centro de diversas mineradoras e entre as rodovias 381 e 040 como mostrado no mapa a seguir:

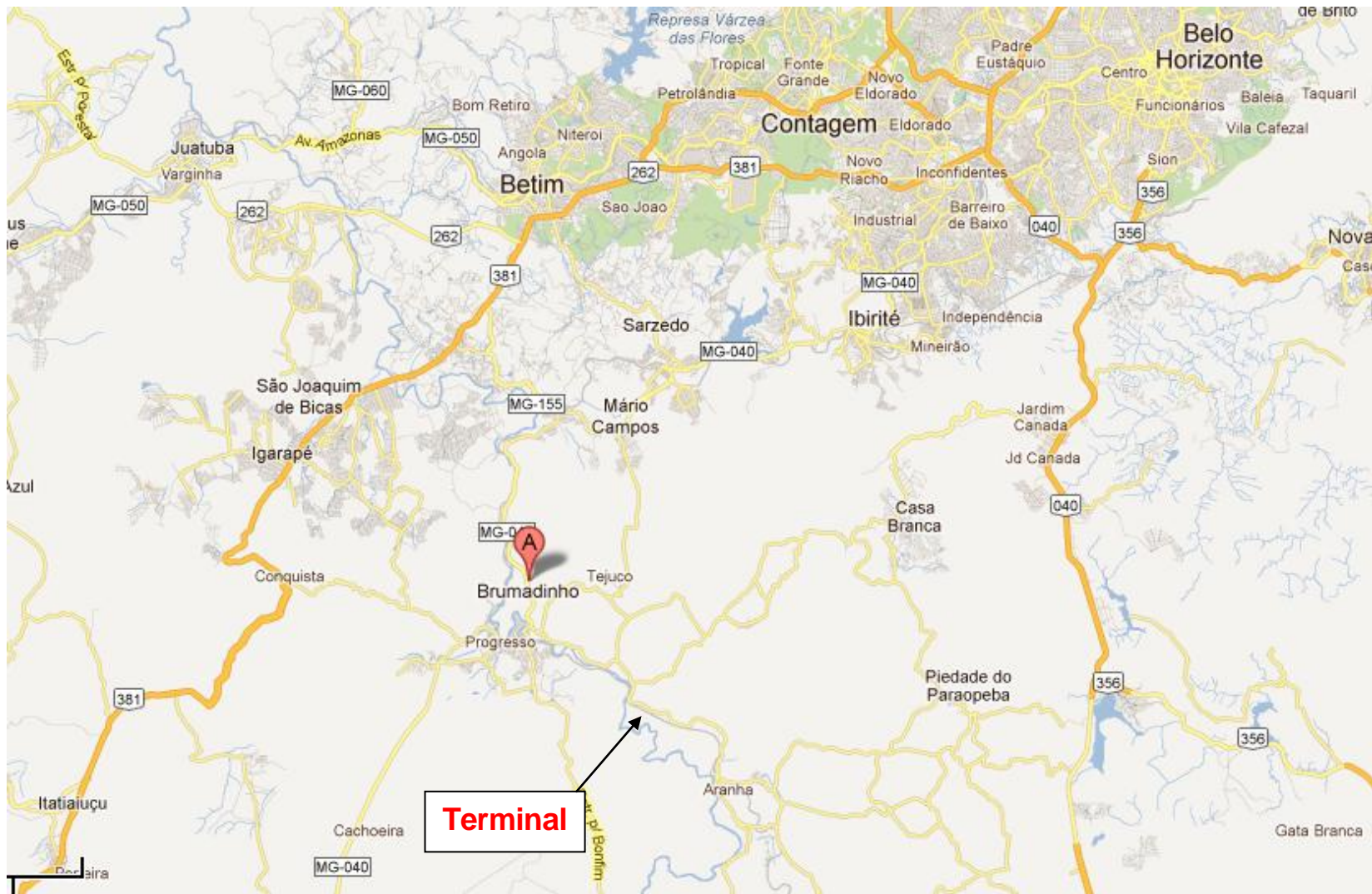


- Sua micro localização às margens da ferrovia MRS e num ponto em que a ferrovia faz um curva acentuada acompanhando o rio Paraopeba. Essa situação além de tornar o investimento em superestrutura ferroviária bem baixo, permitirá à MRS eliminar um ponto de tráfego bem complicado.



## Localização





**Terminal**



Multicommerce - Comércio Importação e Exportação Ltda.  
Rua Tomé de Souza, Nr. 860 - Conj. 1.207/1.208 - Funcionários  
Belo Horizonte / MG - CEP - 30.140-909 -Tel/Fax (31) 3262-0110  
email: [multicommerce@multicommerce.com.br](mailto:multicommerce@multicommerce.com.br)  
web site: [www.multicommerce.com.br](http://www.multicommerce.com.br)

---